

Inglés

Guía de continuidad educativa

Estudiantes 9.º grado

Fase 3, semana 18

HELLO!

HI!



Unit 6. You should visit the doctor		Phase 3, week 18
Content	Suggestions	
Production	Escribe correctamente sugerencias e instrucciones para solventar problemas de salud utilizando las estructuras presentadas en esta guía	

Orientación sobre el uso de la guía

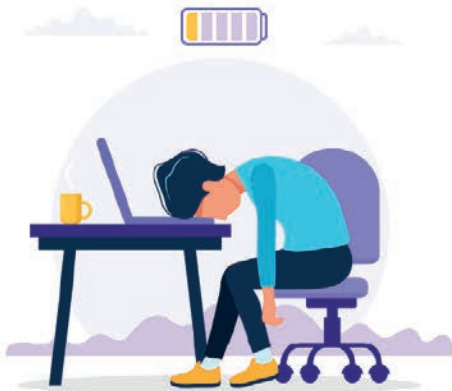
Esta es una guía que te dará las orientaciones para que construyas tu propio aprendizaje. Realiza paso a paso lo solicitado y consulta los enlaces de sitio web que se sugieren para ampliar los temas desde casa. No es necesario imprimir el documento, únicamente debes leer las orientaciones y resolver en tu cuaderno de clase.

1. Activities | Actividades

1.1 Activation

¿Por qué crees que las siguientes personas están exhaustas?

Why are they exhausted?



1.2 Presentation

Para dar sugerencias o consejos en inglés utilizamos el verbo modal SHOULD. Para utilizarlo solo tienes que agregar el verbo principal en su forma base. Analiza las estructuras y los ejemplos que te presentamos a continuación.

Should

Use **should/shouldn't** to give pieces of advice and/or to make suggestions.

I	} should/shouldn't + verb (base form)
You	
He	
She	
It	
We	
You	
They	

Example:

- A. I am tired B. You **should sleep** for a while.
 A. My stomach hurts B. You **should drink** some mint tea.
 A. I twisted my ankle. B. You **shouldn't play** soccer.



1.3 Practice

Tomando en cuenta las estructuras presentadas en la sección 1.2, ordena las siguientes oraciones.

Unscramble the following sentences

1. You /some /should / take / cough / syrup.
2. visit /doctor. / She / should /the
3. should /reliever. /a /He /pain /take
4. go / They / to / should /dentist. / the
5. You /shouldn't /fast food. / too much /eat



1.4 Production

Observa las imágenes y escribe tus consejos utilizando should/ shouldn't

Write a piece of advice for each situation below



2. Online resources | Recursos en línea

- Observa el siguiente vídeo y sigue las instrucciones: <https://bit.ly/3xDOtdD>
- a. Lee y escucha el diálogo entre la maestra y el estudiante. Presta mucha atención a la pronunciación de las palabras.
- b. Cuando aparezca la frase "Role-play", será tu turno de leer el diálogo en voz alta.

3. Evaluation | Evaluación

- Escribe consejos sobre problemas de salud. (100%)

4. Self-assessment | Autoevaluación

Cuando nos autoevaluamos conocemos nuestras fortalezas y nuestras áreas de mejora. A continuación, realizarás un ejercicio de reflexión sobre tu desempeño en las diferentes actividades de esta guía de autoaprendizaje.

Completa la siguiente tabla de acuerdo a tus avances.

Criterio	Sí, lo hago	Necesito trabajar más	Aún no lo hago
Puedo escribir consejos sobre problemas de salud correctamente utilizando las estructuras presentadas en esta guía			



MINISTERIO
DE EDUCACIÓN