



COMPLEJO EDUCATIVO "SAN BARTOLOMÉ APÓSTOL"  
Ilopango/San Salvador  
CODIGO 70026

Guía de Informática **fase 3 semana 16, 17 y 18**

Ing. Blanca Martínez de Ulloa

Grado: 6° A-B"  
Turno Matutino año 2021

Si cuenta con acceso a internet, desde su casa, envíe imágenes de la solución de las actividades que se le indican al correo electrónico [informatica.cesba@gmail.com](mailto:informatica.cesba@gmail.com) (todo el minúscula sin tilde).

**Fecha de entrega: 30 de septiembre**

### FASE 3 SAMANA 16

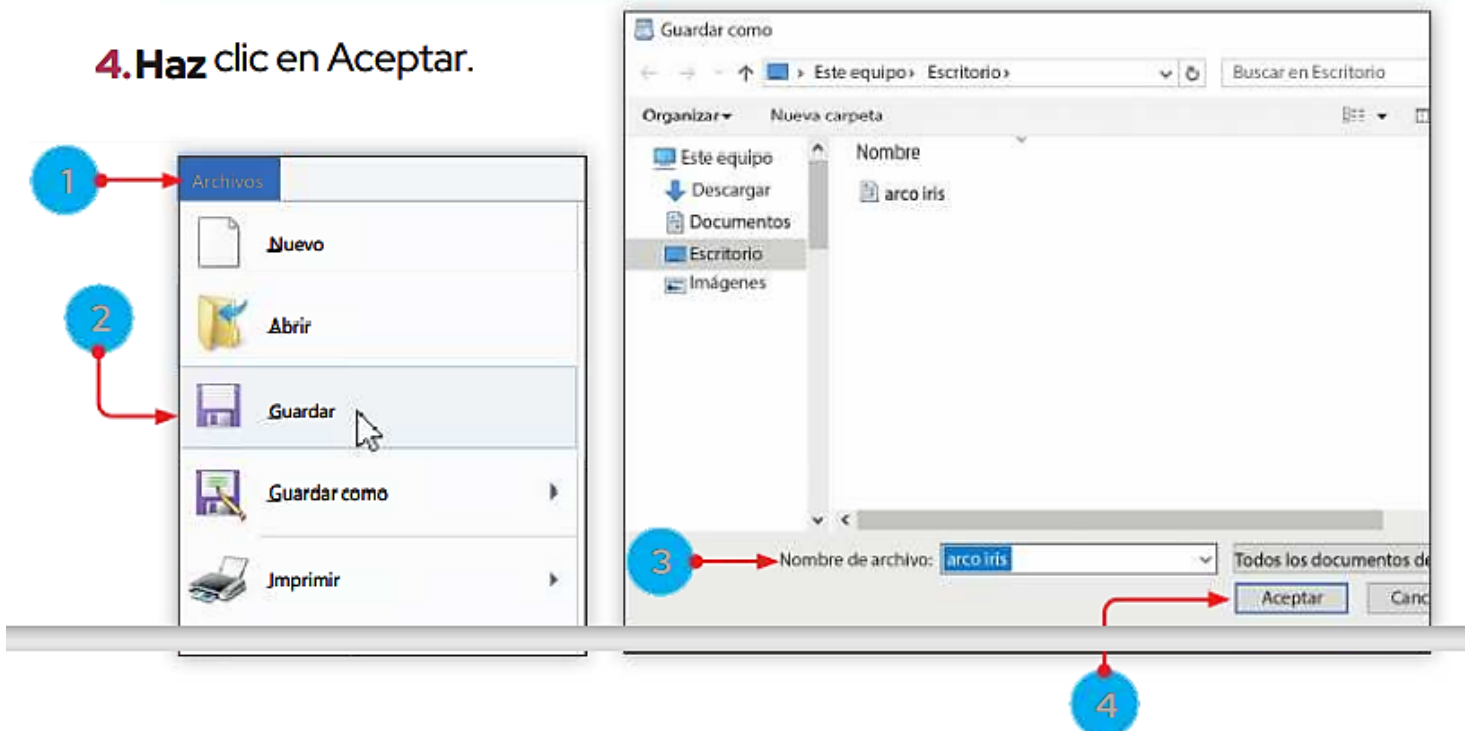
#### INDICACIONES.

1. Escriba el tema Guardar mis trabajos
2. Escriba los pasos para guardar trabajos en WordPad. No es necesario que recorte o dibuje las imágenes.
3. Leer la información y desarrollar la actividad.

### GUARDAR MIS TRABAJOS

#### Pasos para guardar tu trabajo:

1. **Haz clic** en el menú Archivo.
2. **Haz clic** en la opción Guardar.
3. En Nombre de archivo, **escribe**: arco iris.
4. **Haz clic** en Aceptar.



## APLICANDO FORMATOS



### COLOR DE TEXTO

Esta herramienta te ayuda a cambiar el color de las palabras. Ejemplo:



Respeto  
(antes)

Respeto  
(después)

Puedes utilizar diferentes colores en tus palabras.

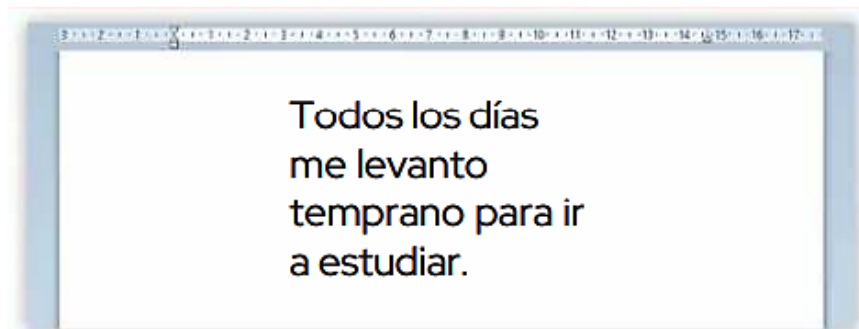
### ALINEACIÓN

Te permite alinear tus textos en diferentes direcciones.

Ordena tus textos a la izquierda.

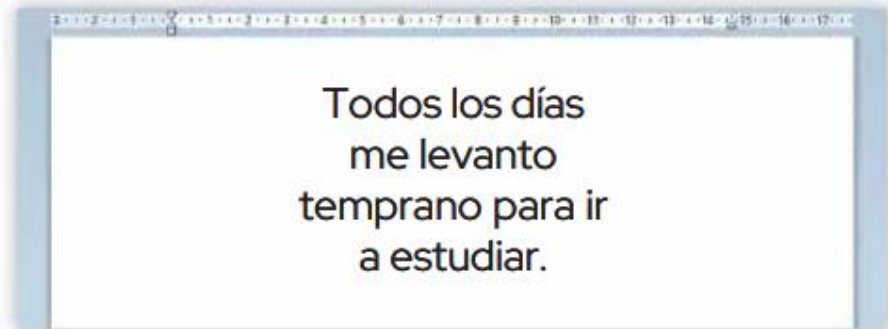
#### A la izquierda

Ordena tus textos a la izquierda.



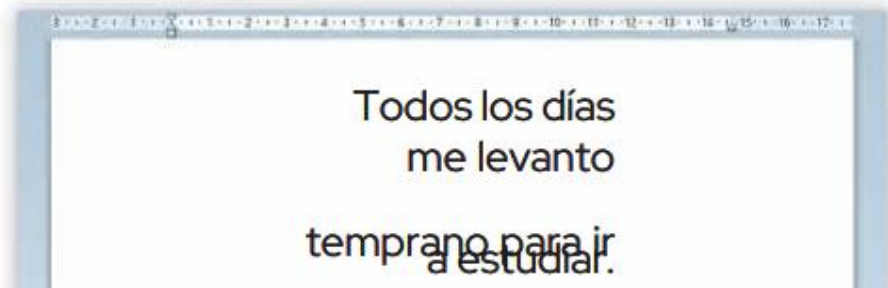
## Centrado

Ordena tus textos al centro.



## A la derecha

Ordena tus textos a la derecha.



## Justificar texto



Cuando justifica texto, se agrega espacio entre palabras para que los bordes de cada línea se alineen con ambos márgenes.

## ACTIVIDAD

Escriba el nombre de las siguientes herramientas



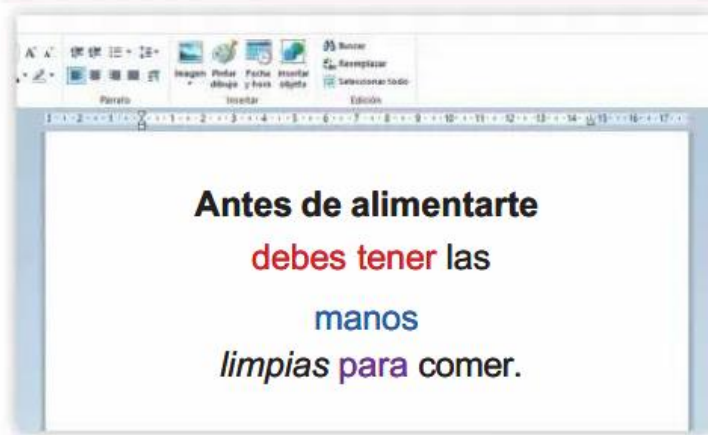
## FASE 3 SEMANA 17

### INDICACIONES

1. Con la información de WordPad desarrolle las actividades.

### EXPLORANDO LAS HERRAMIENTAS DE FORMATO

En un texto escrito en WordPad puedes utilizar todas las herramientas disponibles para así mejorar tus trabajos.



Como observas, en este texto se han utilizado todos los estilos de formatos.



- **Escribe** el nombre de las herramientas que se han utilizado en el siguiente texto:

#### **Mi mejor amigo**

Un libro abierto  
es un cerebro que habla,  
cerrado,  
un amigo que espera,  
olvidado,  
un alma que perdona,  
destruido,  
un corazón que llora.

*Proverbió hindú*

1 **Escribe** el nombre de las siguientes herramientas de formato.

The crossword puzzle grid consists of 11 columns and 11 rows. The following icons point to specific cells in the grid:

- 10**: Points to the cell at row 1, column 2.
- Times New Roman**: Points to the cell at row 1, column 1.
- A** (with underline): Points to the cell at row 4, column 1.
- Bulleted list icon** (three horizontal lines): Points to the cell at row 2, column 6.
- S** (with strikethrough): Points to the cell at row 2, column 8.
- K** (with italic): Points to the cell at row 6, column 1.

The grid contains several blue-shaded cells, likely representing pre-filled letters or specific formatting markers. The grid is as follows:




## FASE 3 SEMANA 18

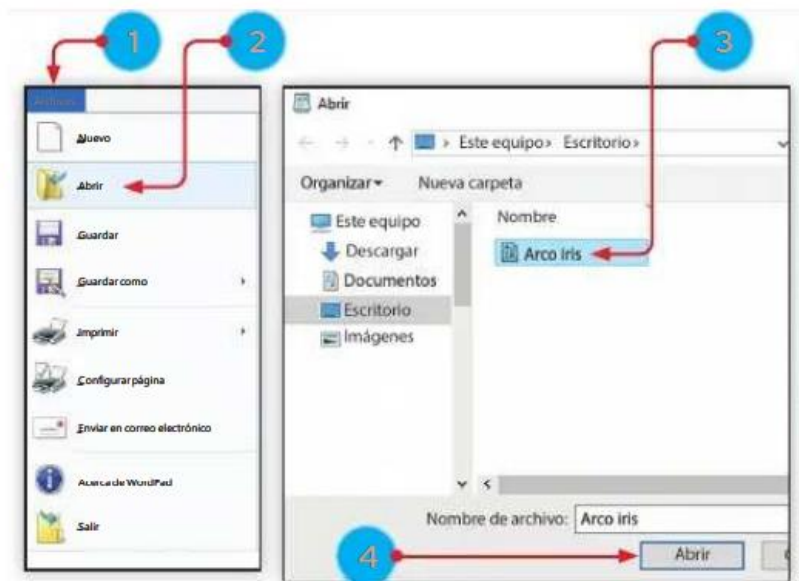
### INDICACIONES

1. Escriba el tema Abriendo mis trabajos
2. Escriba los pasos para abrir un trabajo en WordPad.
3. Complete la actividad.

#### Abriendo mis trabajos

Para que puedas "abrir" los trabajos que guardaste, tienes que hacer lo siguiente.

1. **Haz** clic en el Archivo.
2. **Haz** clic en Abrir.
3. **Selecciona** el archivo con el nombre: arco iris.
4. **Haz** clic en Abrir.



### ACTIVIDAD

**Subraya** la respuesta correcta.

- 1 ¿Para qué tienes que seleccionar las palabras?
  - a. Para escribir.
  - b. Para hacer cambios o modificaciones.
  - c. Para cerrar un archivo.
- 2 Para seleccionar una línea con varias palabras ¿Qué debes hacer?
  - a. Hacer clic derecho en una palabra.
  - b. Hacer un clic en una palabra.
  - c. Hacer tres clic en una palabra.

3 **Escribe** el nombre de las herramientas.

N

S

K

A

10

Times New Roman