

Inglés

Guía de continuidad educativa

Estudiantes 9.º grado

Fase 3, semana 15

HELLO!

HI!



| | | |
|-------------------------------------|---|------------------|
| Unit 5. You should visit the doctor | | Phase 3, week 15 |
| Content | Health problems | |
| Production | Identifica al menos cinco enfermedades y síntomas comunes en inglés | |

Orientación sobre el uso de la guía

Esta es una guía que te dará las orientaciones para que construyas tu propio aprendizaje. Realiza paso a paso lo solicitado y consulta los enlaces a los sitios web que se sugieren para ampliar los temas. No es necesario imprimir el documento, únicamente debes leer las orientaciones y resolver en tu cuaderno de clase.

1. Activities

1.1 Activation

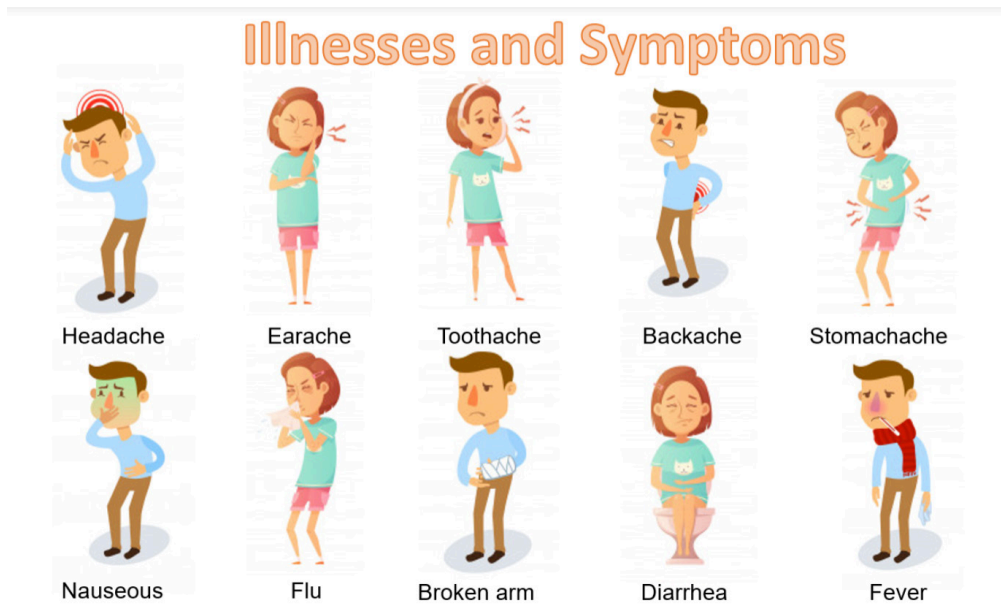
¿Cuándo fue la última vez que te enfermaste? ¿Qué síntomas presentaste?

When was the last time you got sick? What was the matter?



1.2 Presentation

Esta semana estudiaremos vocabulario relacionado con enfermedades y síntomas. Dibuja el vocabulario en tu cuaderno.



1.3 Practice

Completa la tabla con el número de la imagen que representa la enfermedad y las partes del cuerpo que son afectadas.

Match the words with the correct picture and write the body parts which are affected by the illness or symptom



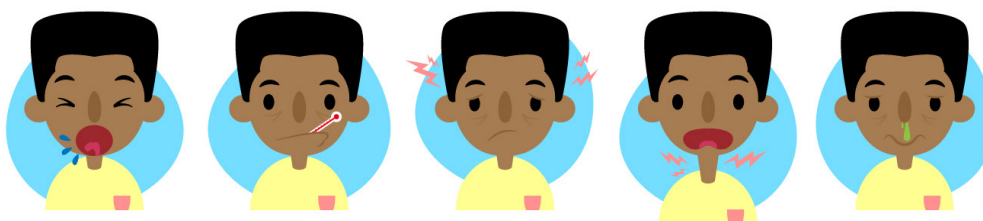
| illness / Symptom | Number | Part of the body |
|-------------------|--------|------------------|
| Stomachache | | |
| Headache | | |
| Nauseous | | |
| Flu | | |
| Fever | | |
| Backache | | |

1.4 Production

Lee las siguientes descripciones y escribe el nombre de la enfermedad o síntoma.

Read the definition and write the illness or symptom

1. Your head hurts.
2. Your ear hurts.
3. Your back hurts.
4. You feel like vomiting.
5. Your stomach hurts and you go to the bathroom very frequently.
6. Your temperature rises.
7. Your tooth hurts.



2. Online resources | Recursos en línea

- Observa el vídeo y practica la pronunciación del nuevo vocabulario. Escucha cómo utilizarlo en una conversación.

<https://bit.ly/36vL8SD>

3. Evaluation | Evaluación

- Identifica al menos 5 enfermedades y síntomas comunes en inglés. (100%)

4. Self-assessment | Autoevaluación

Cuando nos autoevaluamos conocemos nuestras fortalezas y nuestras áreas de mejora. A continuación, realizarás un ejercicio de reflexión sobre tu desempeño en las diferentes actividades de esta guía de autoaprendizaje.

Completa la siguiente tabla de acuerdo a tus avances.

| Criterio | Lo hago | Necesito trabajar más | Aún no lo hago |
|--|---------|-----------------------|----------------|
| Puedo identificar al menos cinco enfermedades y síntomas comunes en inglés | | | |



MINISTERIO
DE EDUCACIÓN