

Educación Artística

Guía de aprendizaje

Material de apoyo para la continuidad educativa ante la emergencia COVID-19

Estudiantes 3.º grado

Fase 3, semana 2

Unidad 2. El arte en el tiempo		Semana 2
Contenido	Noción de simetría	

Orientaciones

Bienvenido y bienvenida a esta experiencia creativa. Esta guía te brindará las orientaciones para que construyas tu propio aprendizaje mediante un ejercicio práctico, para ello sigue paso a paso el desarrollo de la misma. No necesitas imprimirla.

A. Inicio

La simetría se define como la correspondencia exacta entre dos partes. Como estar frente a un espejo.

Actividad 1: Con ayuda de un diccionario, busca otro concepto de simetría.

Reúne los siguientes materiales: crayolas (si tienes yeso pastel graso mejor), dos páginas de papel bond tamaño carta, lápiz y un lapicero que no tenga tinta.

B. Desarrollo

Actividad 2: Sigue los pasos:

Paso 1: dobla a la mitad las dos hojas, marca el doblez con los dedos y córtalas siguiendo la línea. Con un lápiz, enumera la esquina de cada hoja del 1 al 4 (un número pequeño).

Paso 2: en la hoja 1, dibuja el rostro de un personaje de tu elección.

Paso 3: colorea con crayola esta misma hoja 1, pero en la parte de atrás (sin seguir ningún orden y sin dejar espacios en blanco).

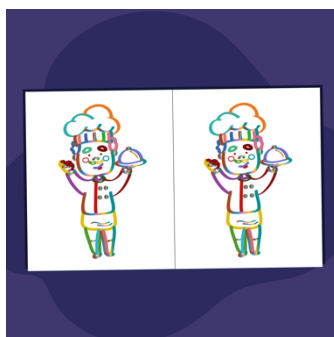
Paso 4: coloca la hoja 1 sobre la hoja 2 con la parte de la crayola hacia abajo y marca el dibujo elaborado con el lapicero sin tinta, haciendo un poco de presión. Verifica que el proceso de calcado se realice levantando una esquina con los dedos de una mano y sujetando con la otra para no perder la dirección del proceso.

Obtendremos un dibujo con líneas de colores exacto a nuestro dibujo.

C. Cierre

Repasa el área de la crayola para hacer más copias idénticas.

Actividad 3: Invita a otro miembro de tu familia a efectuar este divertido proceso sobre la hoja 3, siguiendo la orientación de tu dibujo.





MINISTERIO
DE EDUCACIÓN