



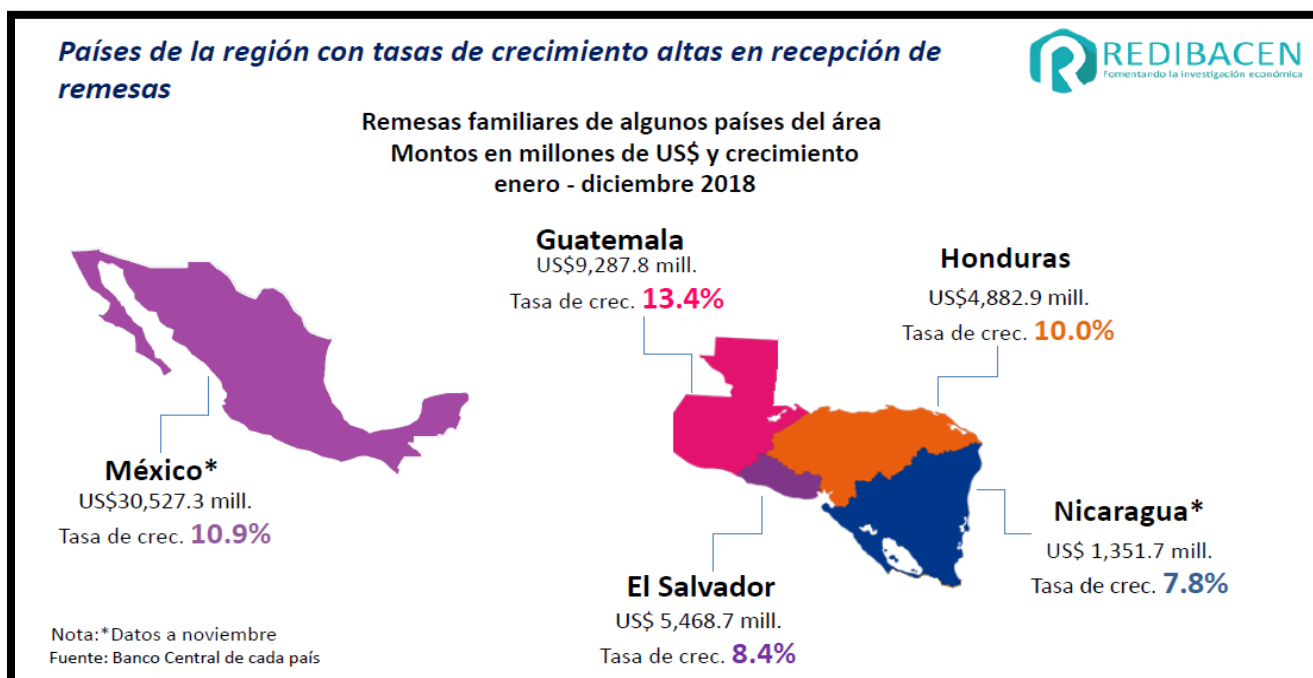
Guía de autoaprendizaje 4 para estudiantes de Segundo año "A y B"

Disciplina: **Estudios Sociales y Cívica**
Docente: Telma Judith Campos de García

Fecha de entrega: **viernes 5 de junio/2020**

Orientaciones: Lea la siguiente información y a partir de ella, desarrolle ordenadamente en el cuaderno de la disciplina, las actividades que se le presentan a continuación (no es necesario copiar las clases, ya que en las actividades está colocando toda la información)

El desarrollo de dicha guía deberá ser subido a la plataforma de Google Classroom (en el espacio destinado para ello) en un solo archivo (en Word o PDF) de forma individual, con nombre completo.



Actividad 1 Analice la imagen anterior y a partir de esta información, explique:



- a) ¿Cuál es el país con **menor ingreso** de remesas?
¿Cuál es el país con **mayor ingreso** de remesas?

b) Enlista los países centroamericanos y México en orden decreciente, según **monto de remesas que reciben**.

Enlista los países centroamericanos y México en orden decreciente, según **la tasa de crecimiento de remesas que reciben**.



Actividad 2. A partir de lo siguiente información, responda: a) Enumera y explique tres aspectos en los que los salvadoreños invierten el dinero que reciben en forma de remesa.



B) ¿Consideras que las remesas se verán afectadas por la pandemia de COVID- 19? Explica

Según en BCR El Salvador recibió US\$2,743.6 millones en remesas familiares al primer semestre de 2019, Las remesas familiares desde Estados Unidos ascendieron a US\$2,605.9 millones, Las remesas provenientes desde Canadá sumaron US\$25 millones; en tanto, desde Italia se recibieron US\$11.9 millones.

Las remesas familiares pueden ser monetarias (ordinarias y extraordinarias) o en especie. Según los resultados de la encuesta realizada en 2017, el 20.4% de los hogares salvadoreños son beneficiarios de remesas. Las remesas en especie son regalos en bienes enviados o entregados personalmente por las y los migrantes remitentes a sus familiares o amigos.



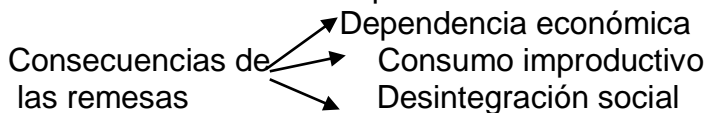
ENCUESTA NACIONAL DE MIGRACIÓN Y REMESAS 2017 // 16



A partir de la siguiente información, desarrolle las actividades 3 y 4.

Las "remesas familiares", han logrado sostener de manera eficaz los ingresos constantes a El Salvador, incrementar de manera considerable el Producto Interno Bruto (PIB), y mantener elevadas tasas de crecimiento.

El incremento en las remesas que los compatriotas remiten a sus familiares en el país favorece la capacidad de consumo e inversión de los beneficiarios. Las empresas se benefician por las mayores ventas derivadas de la ampliación en su demanda de bienes y servicios.



Actividad 3. Explica qué tan importantes son las remesas para El Salvador (mínimo 15 renglones).

Actividad 4., ¿Qué ventajas y desventajas tiene El Salvador en materia de remesas?

Actividad 5. Analice la siguiente información y luego responda.

DEPARTAMENTO	TOTAL	TRAMOS DE REMESA MENSUAL RECIBIDA (DÓLARES)										
		MENOS DE \$46	\$46 - \$113	\$114 - \$170	\$171 - \$228	\$229 - \$285	\$286 - \$342	\$343 - \$456	\$457 - \$570	\$571 - \$685	\$686 - \$799	\$800 Y MÁS
TOTAL (hogares) Nacional	398,521	54,504	103,449	46,442	69,893	17,917	40,370	34,925	15,163	7,980	2,808	5,070
AHUACHAPÁN	13,412	2,097	3,977	761	2,598	621	878	1,251	782	251	71	125
SANTA ANA	37,261	3,360	10,776	3,825	8,071	972	3,768	3,759	898	1,247	25	560
SONSONATE	19,206	3,001	4,920	3,079	2,878	189	2,176	1,842	406	401	114	200
CHALATENANGO	20,298	3,146	5,329	3,456	3,789	1,339	1,230	842	430	464	-	273
LA LIBERTAD	42,405	7,287	12,951	4,874	6,247	2,622	2,978	2,865	1,037	742	336	466
SAN SALVADOR	72,603	12,248	17,751	8,502	10,335	2,239	8,950	5,793	3,182	1,620	881	1,102
CUSCATLÁN	11,819	2,580	3,454	920	2,208	282	846	933	405	154	-	37
LA PAZ	17,038	2,847	3,903	1,506	3,727	835	2,542	894	656	-	128	-
CABAÑAS	17,021	1,074	4,672	1,895	3,553	845	1,917	1,706	598	344	202	215
SAN VICENTE	16,159	2,907	4,370	1,882	2,377	858	1,474	1,213	629	212	-	237
USulután	34,167	2,448	7,922	3,901	7,549	843	4,001	4,099	2,054	834	335	181
SAN MIGUEL	44,519	5,126	9,477	6,598	7,335	3,486	4,133	4,497	1,977	868	252	770
MORAZÁN	17,314	1,890	4,738	1,807	3,975	867	1,471	1,483	558	260	58	207
LA UNIÓN	35,299	4,493	9,209	3,436	5,251	1,919	4,006	3,748	1,551	583	406	697

Fuente: DIGESTYC, 2019.

Regla de tres para encontrar el porcentaje:

Total de hogares: 100% (nacional)

Dato de hogares del dpto.: X

Ejemplo para San Salvador:

398,521 ----- 100%
72,603 ----- X

$$X = \frac{72,603 \times 100}{398,521}$$

$$X = 18.2 \%$$

Respuesta 18%

Siguiendo el ejemplo de la regla de tres, ¿Qué porcentaje del total de hogares a nivel nacional que reciben remesas representa los departamentos de La Libertad, Chalatenango, San Miguel, Santa Ana, Usulután y La Unión? Ubique el proceso y las respuestas en el cuadro

Porcentaje de las remesas nacionales por departamento	
La Libertad	
San Miguel	
Santa Ana	
La Unión	
Chalatenango	