

Fase 1, semanas de la 1 a la 7

Estimado estudiante:

Con el objetivo de guiar el proceso de aprendizaje para el año lectivo 2021, el Ministerio de Educación (MINED) pone a tu disposición las orientaciones para la fase 1. Estas orientaciones te indicarán la clase diaria a desarrollar con el **Libro de texto de Matemática** durante esta primera etapa del abordaje de contenidos.

Siempre te recordamos que, si es posible, te pongas en contacto con tu docente por medio del espacio que ha establecido (correo electrónico, plataformas virtuales, redes sociales, etc.) para darte asistencia, te indique las páginas del **Libro de texto** que debes desarrollar y aclare tus dudas cuando lo necesites. Si no te has comunicado con tu docente, lee detenidamente estas orientaciones y procura estudiar las clases que se detallan en el cuadro de abajo, en donde se hace una propuesta de las clases que se pueden estudiar cada día.

Una vez que tengas los materiales (ya sea en físico o en versión digital), debes hacer lo indicado a continuación:

1. Identifica o marca las páginas (clases) que trabajarás durante este período.
2. Cada día, desarrolla la clase (o las clases) del **Libro de texto** que se indican en el siguiente cuadro, el cual te ayudará a organizar mejor tu tiempo.

Semana	Unidad	Lunes	Martes	Miércoles	Jueves	Viernes
Semana 1	1	Clase 1.1, página 2	Clase 1.2, página 3	Clase 1.3, página 4	Clase 1.4, página 5	Clase 1.5, página 6
Semana 2		Clase 1.6, página 7	Clase 2.1, página 8	Clase 2.2, página 9	Clase 2.3, página 10	Autoevaluación*
Semana 3		Clase 2.4, página 11	Clase 2.5, página 12	Clase 2.6, página 13	Clase 2.7, página 14	Clase 2.8, página 15
Semana 4		Clase 2.9, página 16	Clase 3.1, página 18	Clase 3.2, página 19	Clase 3.3, páginas 20 y 21	Autoevaluación **
Semana 5		Clase 3.4, página 22	Clase 3.5, páginas 23 y 24	Clase 3.6, página 25	Clase 3.7, página 26	Clase 3.8, página 27
Semana 6		Clase 3.9, página 28	Clase 3.10, página 29	Clase 3.11, página 30	Clase 3.12, página 31	Autoevaluación* **
Semana 7		Clase 3.13, página 32				
	2		Clase 1.1, página 34	Clase 1.2, página 35	Clase 1.3, páginas 36 y 37	Clase 1.4, página 38

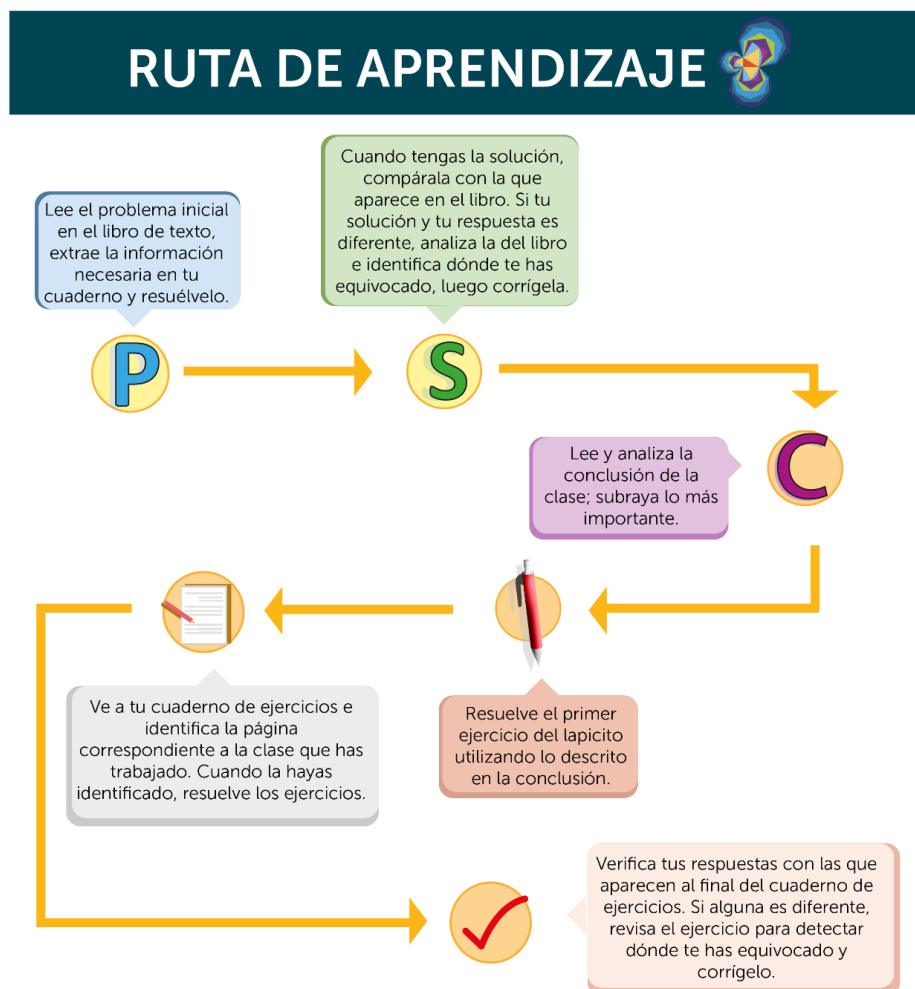
3. Si no tienes contacto con tu docente los días que corresponden a autoevaluación, entonces te proporcionamos una sugerencia de lo que puedes desarrollar:

* Practica resolviendo problemas de la sección **Resuelve** que no lograste terminar en clase, correspondientes a las clases de la semana 1 y 2.

** Practica resolviendo problemas de la sección **Resuelve** que no lograste terminar en clase, correspondientes a las clases de la semana 3 y 4.

*** Practica resolviendo problemas de la sección **Resuelve** que no lograste terminar en clase, correspondientes a las clases de la semana 5 y 6.

4. Para trabajar la clase de un día recuerda que **NO debes transcribirla a tu cuaderno**, sino que hay que utilizar la estrategia siguiente:



5. Si tienes dudas, puedes encontrar algunos videos en nuestro canal de YouTube:



Canal de ESMATE en YouTube: <https://bit.ly/38317lm>

6. También puedes consultar al Ministerio de Educación a través de los siguientes contactos:



Número telefónico: 2592-2009
Celular (por llamada o vía WhatsApp): 6008-3286



Correo electrónico de ESMATE: esmatemined@gmail.com



Perfil de Facebook: Proyecto ESMATE (@esmateoficial)