

## Fase 1, semanas de la 1 a la 7

**Estimado estudiante:**

Con el objetivo de guiar el proceso de aprendizaje para el año lectivo 2021, el Ministerio de Educación (MINED) pone a tu disposición las orientaciones para la fase 1. Estas orientaciones te indicarán la clase diaria a desarrollar con el **Libro de texto de Matemática** durante esta primera etapa del abordaje de contenidos.

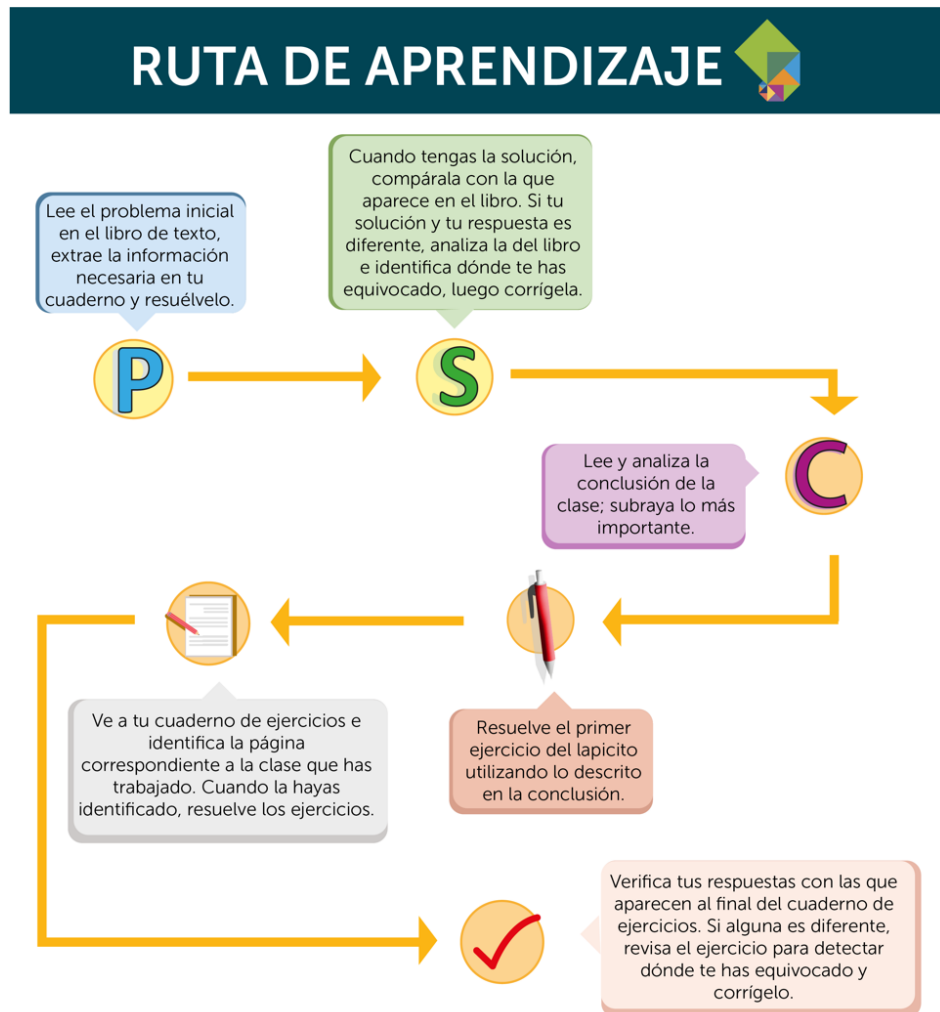
Siempre te recordamos que, si es posible, te pongas en contacto con tu docente por medio del espacio que ha establecido (correo electrónico, plataformas virtuales, redes sociales, etc.) para darte asistencia, te indique las páginas del **Libro de texto** que debes desarrollar y aclare tus dudas cuando lo necesites. Si no te has comunicado con tu docente, lee detenidamente estas orientaciones y procura estudiar las clases que se detallan en el cuadro de abajo, en donde se hace una propuesta de las clases que se pueden estudiar cada día.

**Una vez que tengas los materiales (ya sea en físico o en versión digital), debes hacer lo indicado a continuación:**

1. Identifica o marca las páginas (clases) que trabajarás durante este período.
2. Cada día, desarrolla la clase (o las clases) del **Libro de texto** que se indican en el siguiente cuadro, el cual te ayudará a organizar mejor tu tiempo.

Semana	Unidad	Lunes	Martes	Miércoles	Jueves	Viernes
Semana 1	1	Clase 1.1, páginas 2 y 3	Clase 1.2, página 4	Clase 1.3, página 5	Clase 1.4, página 6	Clase 2.1, página 7
Semana 2		Clase 2.2, página 8	Clase 2.3, página 9	Clase 2.4, página 10		
Semana 3	2				Clase 1.1, página 12	Autoevaluación *
Semana 4		Clase 1.2, páginas 13 y 14	Clase 1.3, página 15	Clase 1.4, página 16	Clase 1.5, página 17	Clase 2.1, página 19
Semana 5	3	Clase 2.2, página 20	Clase 3.1, página 21	Clase 3.2, página 22	Clase 3.3, página 23	Autoevaluación **
Semana 6		Clase 1.1, página 26	Clases 1.2 y 1.3, páginas 27 y 28	Clase 1.4, página 29	Clase 1.5, página 30	Clase 1.6, página 31
Semana 7		Clase 1.7, página 32	Clase 1.8, página 33	Clase 1.9, página 34	Clase 1.10, página 35	Autoevaluación ***
		Clase 1.11, página 36	Clase 2.1, página 38	Clase 2.2, página 39	Clase 2.3, página 40	Clase 2.4, página 41

3. Si no tienes contacto con tu profesor los días que corresponden a autoevaluación, entonces te proporcionamos una sugerencia de lo que puedes desarrollar:
- \* Practica resolviendo problemas de la sección **Resuelve** que no lograste terminar en clase, correspondientes a las clases de la semana 1 y 2.
  - \*\* Practica resolviendo problemas de la sección **Resuelve** que no lograste terminar en clase, correspondientes a las clases de la semana 3 y 4.
  - \*\*\* Practica resolviendo problemas de la sección **Resuelve** que no lograste terminar en clase, correspondientes a las clases de la semana 5 y 6.
4. Para trabajar la clase de un día recuerda que **NO debes transcribirla a tu cuaderno**, sino que hay que utilizar la estrategia siguiente:



5. Si tienes dudas, puedes encontrar algunos videos en nuestro canal de YouTube:



Canal de ESMATE en YouTube: <https://bit.ly/3afklx1>

6. También puedes consultar al Ministerio de Educación a través de los siguientes contactos:



Número telefónico: 2592-2009  
Celular (por llamada o vía WhatsApp): 6008-3286



Correo electrónico de ESMATE: [esmatemined@gmail.com](mailto:esmatemined@gmail.com)



Perfil de Facebook: Proyecto ESMATE (@esmateoficial)